



Каптехнострой - система

Москва, проспект Андропова д. 38 корп. 3
(495) 642-84-60 многоканальный

Стоимость элементов
крепления алюминиевой
системы вентилируемых
фасадов КТС- 1а
высокопрочная

с креплением подконструкции только в плиты
перекрытия

(облицовка керамическим гранитом и керамикой,
видимый способ крепления на кляммерах)

Схема подбора кронштейнов Кв и вставок ВудП в системе КТС - 1а (высокопрочная)

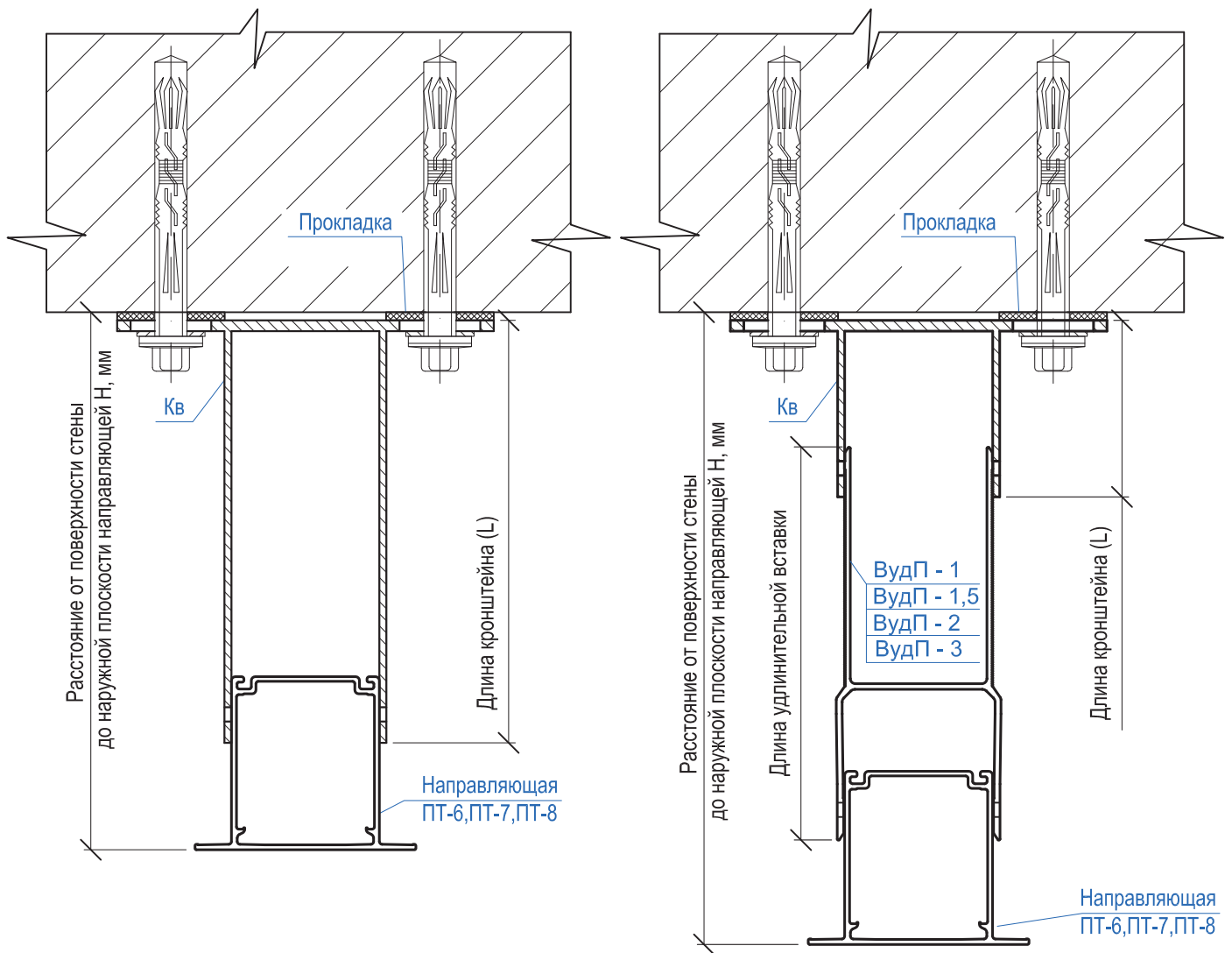


Таблица подбора элементов

Расстояние от поверхности стены до наружной плоскости направляющей Н, мм

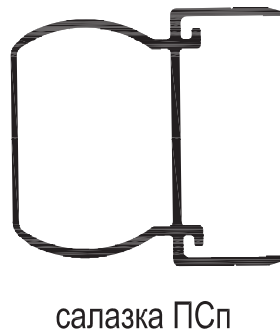
Тип профиля	ПТ-6	ПТ-7	ПТ-8	ПТ-6		ПТ-7		ПТ-8	
Длина кронштейна L, мм	Без вставки			ВудП-150	ВудП-270	ВудП-150	ВудП-270	ВудП-150	ВудП-270
60	77÷104	103÷130	120÷147	177÷224	286÷344	203÷250	286÷370	220÷267	290÷387
80	85÷124	103÷150	120÷167	177÷244	286÷364	203÷270	286÷390	220÷287	290÷407
100	105÷144	116÷170	116÷187	178÷264	286÷384	204÷290	286÷410	221÷307	290÷427
120	125÷164	125÷190	125÷207	198÷284	286÷404	224÷310	286÷430	241÷327	290÷447
140	145÷184	145÷210	145÷227	218÷304	286÷424	244÷330	286÷450	261÷347	290÷467
160	165÷204	165÷230	165÷247	238÷324	286÷444	264÷350	286÷470	281÷367	290÷487
180	185÷224	185÷250	185÷267	258÷344	287÷464	284÷370	287÷490	301÷387	291÷507
200	205÷244	205÷270	205÷287	278÷364	307÷484	304÷390	307÷510	321÷407	311÷527
220	225÷264	225÷290	225÷307	298÷384	327÷504	324÷410	327÷530	341÷427	331÷547

Примечание: допускается применение утеплителя при соблюдении условий:
 минимальный воздушный зазор между утеплителем и направляющей - не менее 20 мм,
 минимальный воздушный зазор между утеплителем и внутренней поверхностью облицовки - не менее 60 мм.

Элементы системы для компенсации неровностей несущей стены

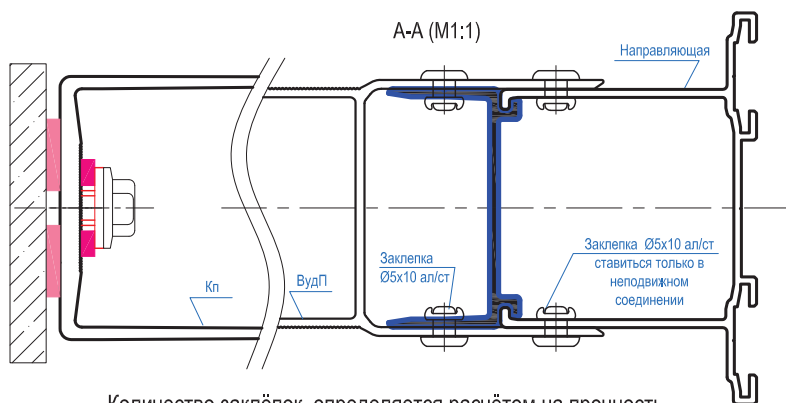


салазка ПСф

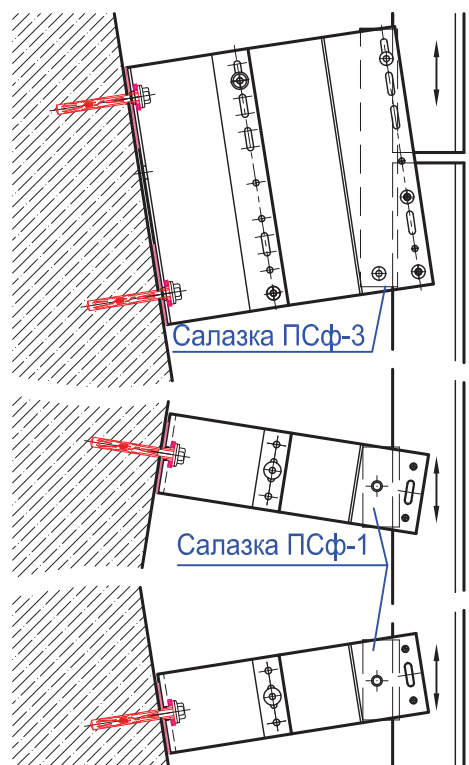


салазка ПСп

1. Компенсация вертикальных отклонений, крепление через салазку ПСф



Количество заклёпок определяется расчётом на прочность.
Допускается аналогичное крепление направляющих ПТ-9, ПТ-10, ПТ-11, ПТ-12 посредством салазки ПСф



2. Компенсация горизонтальных отклонений, крепление через салазку ПСп

